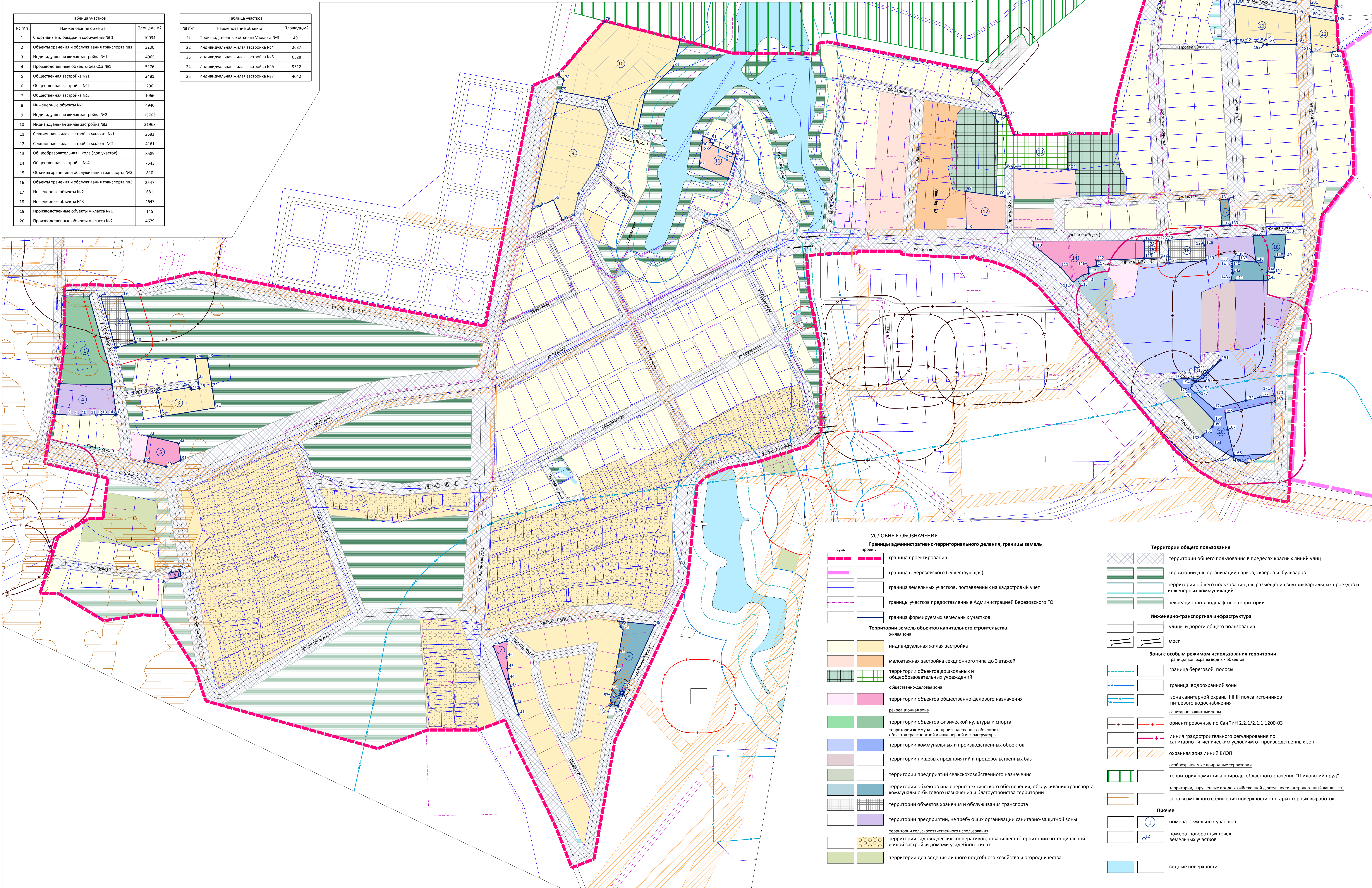


Проект планировки и проект межевания территории северной части жилого района "Шилловский"  
г. Березовского Свердловской области

Чертеж межевания территории М 1:2000

Таблица участков		
№ п/п	Наименование объекта	Площадь, м2
1	Спортивные площадки и сооружения №1	10034
2	Объекты хранения и обслуживания транспорта №1	3200
3	Индивидуальная жилая застройка №1	4965
4	Производственные объекты без ССЗ №1	5276
5	Общественная застройка №1	2481
6	Общественная застройка №2	206
7	Общественная застройка №3	1066
8	Инженерные объекты №1	4940
9	Индивидуальная жилая застройка №2	15763
10	Индивидуальная жилая застройка №3	21963
11	Секционная жилая застройка малозет. №1	2683
12	Секционная жилая застройка малозет. №2	4161
13	Общественная застройка №4	7543
14	Объекты хранения и обслуживания транспорта №2	810
15	Объекты хранения и обслуживания транспорта №3	2547
16	Инженерные объекты №2	681
17	Инженерные объекты №3	4643
18	Производственные объекты V класса №1	145
20	Производственные объекты V класса №2	4679

Таблица участков		
№ п/п	Наименование объекта	Площадь, м2
21	Производственные объекты V класса №3	491
22	Индивидуальная жилая застройка №4	2637
23	Индивидуальная жилая застройка №5	6328
24	Индивидуальная жилая застройка №6	9312
25	Индивидуальная жилая застройка №7	4042



- УСЛОВНЫЕ ОБОЗНАЧЕНИЯ**
- Границы административно-территориального деления, границы земель**
- сущ. граница проектирования
  - проект. граница г. Березовского (существующая)
  - граница земельных участков, поставленных на кадастровый учет
  - границы участков, предоставленные Администрацией Березовского ГО
  - граница формируемых земельных участков
- Территории земель объектов капитального строительства**
- индивидуальная жилая застройка
  - малоэтажная застройка секционного типа до 3 этажей
  - территории объектов дошкольных и общеобразовательных учреждений
  - общественно-деловая зона
  - территории объектов общественно-делового назначения
  - рекреационная зона
  - территории объектов физической культуры и спорта
  - территории коммунально-производственных объектов и объектов транспортной и инженерной инфраструктуры
  - территории коммунальных и производственных объектов
  - территории пищевых предприятий и продовольственных баз
  - территории предприятий сельскохозяйственного назначения
  - территории объектов инженерно-технического обеспечения, обслуживания транспорта, коммунально-бытового назначения и благоустройства территории
  - территории объектов хранения и обслуживания транспорта
  - территории предприятий, не требующих организации санитарно-защитной зоны
  - территории сельскохозяйственного использования
  - территории садоводческих кооперативов, товариществ (территории потенциальной жилой застройки домами усадебного типа)
  - территории для ведения личного подсобного хозяйства и огородинства

- Территории общего пользования**
- территории общего пользования в пределах красных линий улиц
  - территории для организации парков, скверов и бульваров
  - территории общего пользования для размещения внутриквартальных проездов и инженерных коммуникаций
  - рекреационно-ландшафтные территории
- Инженерно-транспортная инфраструктура**
- улицы и дороги общего пользования
  - мост
- Зоны с особым режимом использования территории**
- граница береговой полосы
  - граница водоохранной зоны
  - зона санитарной охраны I, II, III пояса источников питьевого водоснабжения
  - санитарно-защитные зоны
  - ориентировочные по СанПиН 2.2.1.1.1200-03
  - линия градостроительного регулирования по санитарно-гигиеническим условиям от производственных зон
  - охранная зона линий ВЛЭП
  - оособоохраняемые природные территории
  - территория памятника природы областного значения "Шилловский пруд"
  - территории, нарушенные в ходе хозяйственной деятельности (антропогенный ландшафт)
  - зона возможного сближения поверхности от старых горных выработок
- Прочие**
- номера земельных участков
  - номера поворотных точек земельных участков
  - водные поверхности

Высодность координат: угловых точек участков			
Номер точки	X	Y	
1	399076.34	1547793.97	
2	399150.44	1547790.58	
3	399230.59	1547710.02	
4	399240.79	1547872.10	
5	399138.98	1547871.22	
6	399077.79	1547882.38	
7	399055.48	1547854.05	
8	399033.75	1547875.84	
9	399023.36	1547897.54	
10	399023.32	1547899.40	
11	399023.49	1547719.63	
12	399023.78	1547726.60	
13	399023.84	1547735.30	
14	399023.84	1547759.63	
15	399023.83	1547761.34	
16	399023.49	1547733.87	
17	399148.05	1547759.97	
18	399150.02	1547734.63	
19	399230.31	1547771.34	
20	399020.07	1547839.88	
21	399035.05	1547833.31	
22	39907.43	1547927.68	
23	399121.99	1547816.71	
24	399121.39	1547886.72	
25	399085.86	1547903.09	
26	399085.54	1547905.89	
27	399087.21	1547890.81	
28	399071.67	1547890.15	
29	399033.65	1547897.99	
30	399062.41	1547831.30	
31	399044.53	1547875.45	
32	399074.44	1547898.77	
33	399086.85	1547897.09	
34	399042.59	1547810.04	
35	399148.05	1547852.63	
36	399137.85	1547853.04	
37	399142.92	1547870.73	
38	399152.78	1547871.98	
39	399030.72	1548441.63	
40	399021.72	1548417.44	
41	399022.07	1548461.90	
42	399020.31	1548456.21	
43	399049.21	1548446.17	
44	399054.04	1548444.30	
45	399052.08	1548442.71	
46	399051.45	1548441.10	
47	399052.93	1548441.54	
48	399057.72	1548456.45	
49	399064.76	1548453.80	
50	399055.02	1548439.58	
51	399048.70	1548443.84	
52	399026.67	1548436.16	
53	399051.31	1548430.32	
54	399054.80	1548424.82	
55	399051.73	1548420.51	
56	399051.25	1548422.31	
57	399052.17	1548424.21	
58	399052.27	1548429.13	
59	399051.39	1548428.23	
60	399051.17	1548434.80	
61	399053.34	1548443.94	
62	399053.72	1548436.94	
63	399054.32	1548438.93	
64	399054.31	1548443.93	
65	399052.58	1548438.20	
66	399037.88	1548422.22	
67	399037.05	1548436.16	
68	399038.56	1548455.72	
69	399043.28	1548429.61	
70	399057.43	1548429.61	
71	399053.83	1548401.30	
72	399051.50	1548417.46	
73	399045.78	1548439.58	
74	399048.78	1548436.20	
75	399037.46	1548437.56	
76	399078.73	1548411.12	
77	399051.88	1548431.39	
78	399067.28	1548450.36	
79	399059.78	1548434.83	
80	399057.58	1548415.05	
81	399052.60	1548435.26	
82	399019.99	1548466.84	
83	399081.33	1548481.65	
84	399029.21	1548730.91	
85	399075.55	1548743.03	
86	399479.00	1548435.77	
87	399478.07	1548435.38	
88	399493.73	1548438.76	
89	399497.21	1548438.83	
90	399499.29	1548438.91	
91	399503.44	1548438.91	
92	399504.30	1548438.91	
93	399504.30	1548438.91	
94	399504.30	1548438.91	
95	399504.30	1548438.91	
96	399504.30	1548438.91	
97	399504.30	1548438.91	
98	399504.30	1548438.91	
99	399504.30	1548438.91	
100	399504.30	1548438.91	
101	399504.30	1548438.91	
102	399504.30	1548438.91	
103	399504.30	1548438.91	
104	399504.30	1548438.91	

Высодность координат: угловых точек участков			
Номер точки	X	Y	
105	399511.04	1548416.84	
106	399510.61	1548404.11	
107	399544.53	1548401.09	
108	399549.51	1548385.52	
109	399534.11	1548359.94	
110	399518.26	1548359.99	
111	399518.26	1548359.99	
112	399549.51	1548401.09	
113	399549.51	1548401.09	
114	399518.26	1548359.99	
115	399518.26	1548359.99	
116	399549.51	1548401.09	
117	399549.51	1548401.09	
118	399549.51	1548401.09	
119	399549.51	1548401.09	
120	399549.51	1548401.09	
121	399549.51	1548401.09	
122	399549.51	1548401.09	
123	399549.51	1548401.09	
124	399549.51	1548401.09	
125	399549.51	1548401.09	
126	399549.51	1548401.09	
127	399549.51	1548401.09	
128	399549.51	1548401.09	
129	399549.51	1548401.09	
130	399549.51	1548401.09	
131	399549.51	1548401.09	
132	399549.51	1548401.09	
133	399549.51	1548401.09	
134	399549.51	1548401.09	
135	399549.51	1548401.09	
136	399549.51	1548401.09	
137	399549.51	1548401.09	
138	399549.51	1548401.09	
139	399549.51	1548401.09	
140	399549.51	1548401.09	
141	399549.51	1548401.09	
142	399549.51	1548401.09	
143	399549.51	1548401.09	
144	399549.51	1548401.09	
145	399549.51	1548401.09	
146	399549.51	1548401.09	
147	399549.51	1548401.09	
148	399549.51	1548401.09	
149	399549.51	1548401.09	
150	399549.51	1548401.09	
151	399549.51	1548401.09	
152	399549.51	1548401.09	
153	399549.51	1548401.09	
154	399549.51	1548401.09	
155	399549.51	1548401.09	
156	399549.51	1548401.09	
157	399549.51	1548401.09	
158	399549.51	1548401.09	
159	399549.51	1548401.09	
160	399549.51	1548401.09	
161	399549.51	1548401.09	
162	399549.51	1548401.09	
163	399549.51	1548401.09	
164	399549.51	1548401.09	
165	399549.51	1548401.09	
166	399549.51	1548401.09	
167	399549.51	1548401.09	
168	399549.51	1548401.09	
169	399549.51	1548401.09	
170	399549.51	1548401.09	
171	399549.51	1548401.09	
172	399549.51	1548401.09	
173	399549.51	1548401.09	
174	399549.51	1548401.09	
175	399549.51	1548401.09	
176	399549.51	1548401.09	
177	399549.51	1548401.09	
178	399549.51	1548401.09	
179	399549.51	1548401.09	
180	399549.51	1548401.09	
181	399549.51	1548401.09	
182	399549.51	1548401.09	
183	399549.51	1548401.09	
184	399549.51	1548401.09	
185	399549.51	1548401.09	
186	399549.51	1548401.09	
187	399549.51	1548401.09	
188	399549.51	1548401.09	
189	399549.51	1548401.09	
190	399549.51	1548401.09	
191	399549.51	1548401.09	
192	399549.51	1548401.09	
193	399549.51	1548401.09	
194	399549.51	1548401.09	
195	399549.51	1548401.09	
196	399549.51	1548401.09	
197	399549.51	1548401.09	
198	399549.51	1548401.09	
199	399549.51	1548401.09	
200	399549.51	1548401.09	
201	399549.51	1548401.09	
202	399549.51	1548401.09	
203	399549.51	1548401.09	

Т-2576СО-2016-11			
Проект изменений			
в проект планировки и проект межевания территории северной части жилого района "Шилловский" г. Березовского			
Гл. архитектор	Листов	Родичева	Листов
И.П.И.	Листов	Дрозд	Листов
Вед. геодезист	Листов	Белкина	Листов
Чертеж межевания территории М1:2000			